



**ALU** ✨  
**STAR**  
—  
**GRÖMO**



**LEVERINGSPROGRAMMA 2021**

✨ Het kleurrijke hemelwaterafvoerassortiment van aluminium

**GRÖMO**

De regen een stap voor zijn



**ALU**   
**STAR**  

---

**GRÓMO**



# INHOUDSOPGAVE

## GRÖMO ALUSTAR

Een wereld van kleur .....	6
Coating .....	8
Assortiment .....	10
Meer dan de som der delen .....	12
DUOFALZ .....	14

## KWALITEIT

GRÖMO ALUSTAR kwaliteit .....	16
GRÖMO service .....	18

## PRODUCTEN

TX structuurcoating .....	20
SX coating .....	36

## INFORMATIE

Algemene informatie .....	58
Technische informatie .....	60



# ONTWERPVRIJHEID

\* Producten geïnspireerd op de natuur



### **Kleur bekennen met GRÖMO ALUSTAR**

Kies uit zeven prachtige natuurlijke kleuren of - op aanvraag - 206 speciale RAL kleuren. Maak een keuze uit het type coating: zijdeglans of mat met structuur. GRÖMO ALUSTAR, het complete hemelwaterafvoerassortiment van gekleurd aluminium, heeft de hoogste kwaliteit, is duurzaam en lichtgewicht.

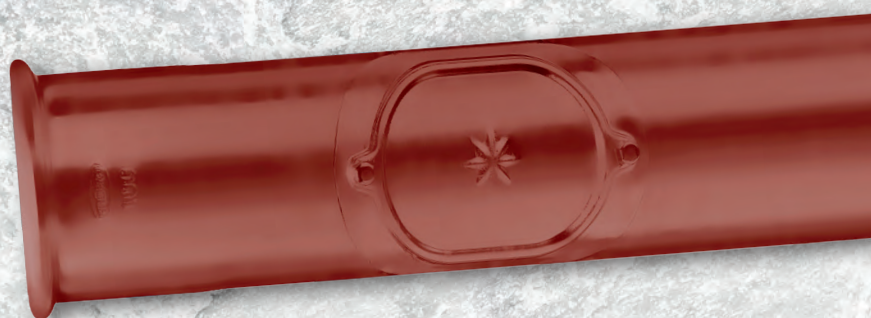
# EEN WERELD VAN KLEUR

# ALU STAR

---

## GRÓMO

\* Geïnspireerd op de natuur





# COATING

Zijdeglans of mat met structuur. Afgestemd op de kleur van de kozijnen. Met de GRÖMO ALUSTAR SX en TX coating krijgt het hemelwaterafvoersysteem een uniek en hoogwaardig uiterlijk.







### TX structuurcoating

- Structuurcoating met een matte uitstraling
- Hoge UV-, kleur- en weersbestendigheid
- Hoge kras- en slijtvastheid



### SX gladde coating

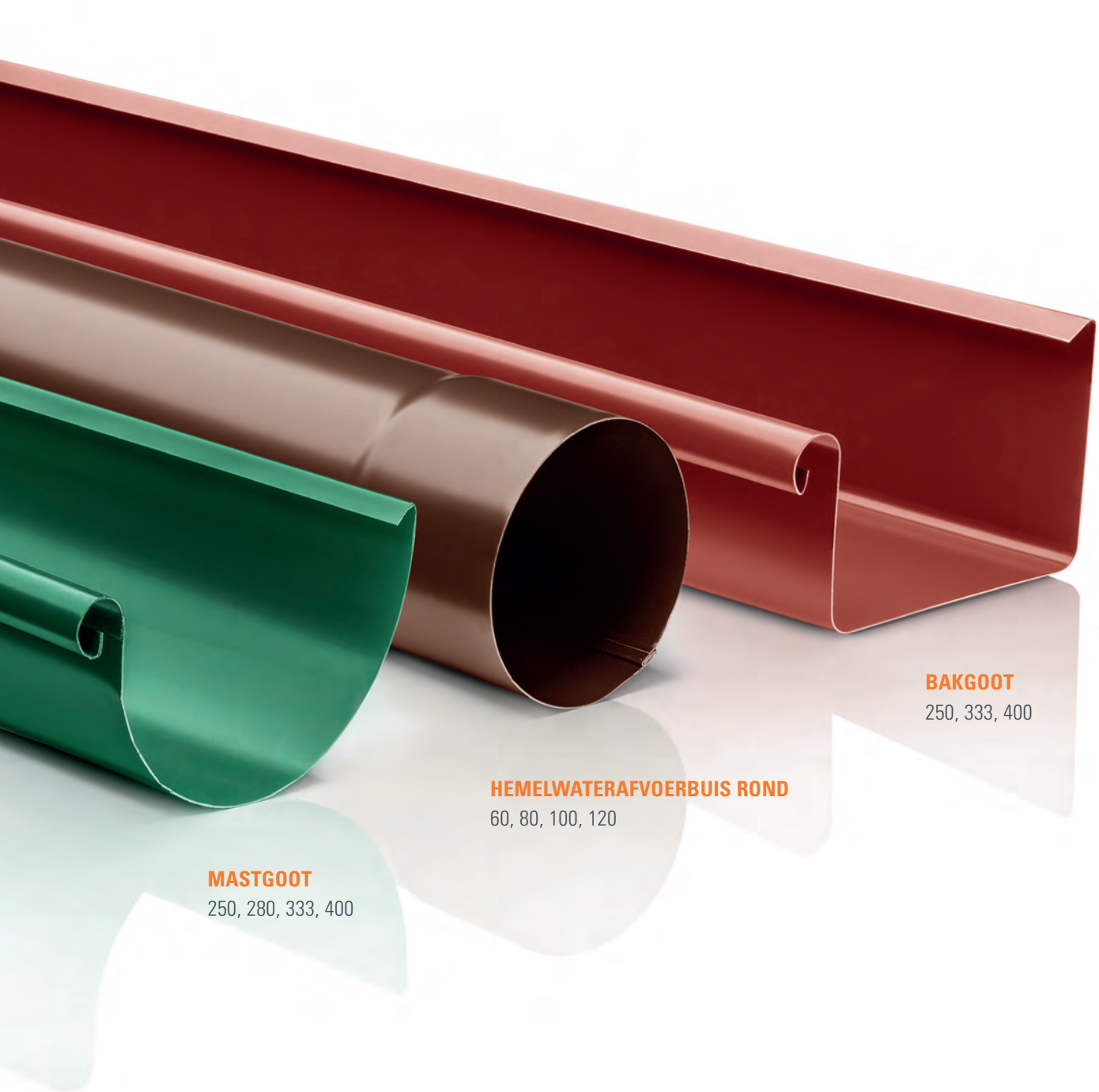
- Glad oppervlak met een elegant zijdeglanzend uiterlijk
- Vele kleuropties
- Hoge kras- en slijtvastheid

COATING	TX	SX
● Antraciet	✦	✦
● Donkerbruin	✦	✦
● Lichtgrijs	✦	✦
○ Wit	–	✦
● Mosgroen	–	✦
● Koperbruin	–	✦
● Oxyderood	–	✦
● Speciale kleuren	–	✦

✦ = uit voorraad leverbaar

✦ = op bestelling leverbaar





**BAKGOOT**  
250, 333, 400

**HEMELWATERAFVOERBUIS ROND**  
60, 80, 100, 120

**MASTGOOT**  
250, 280, 333, 400

## ASSORTIMENT

Modern, klassiek of traditioneel. Met het GRÖMO ALUSTAR assortiment bieden wij de mogelijkheid om binnen ieder ontwerp een aantrekkelijk en naar wens samengesteld hemelwaterafvoersysteem te realiseren. Het ruime assortiment is in vele kleuren leverbaar en biedt keuzevrijheid die zowel functioneel als esthetisch een oplossing biedt.



# MEER DAN DE SOM DER DELEN

## GRÖMO ALUSTAR: een hart van aluminium

Corrosievrij, eenvoudig te bewerken en met een gelijke sterkte half zo zwaar als alternatieve metalen: deze eigenschappen maken aluminium zo geliefd.



**NORM**  
volgens EN 485



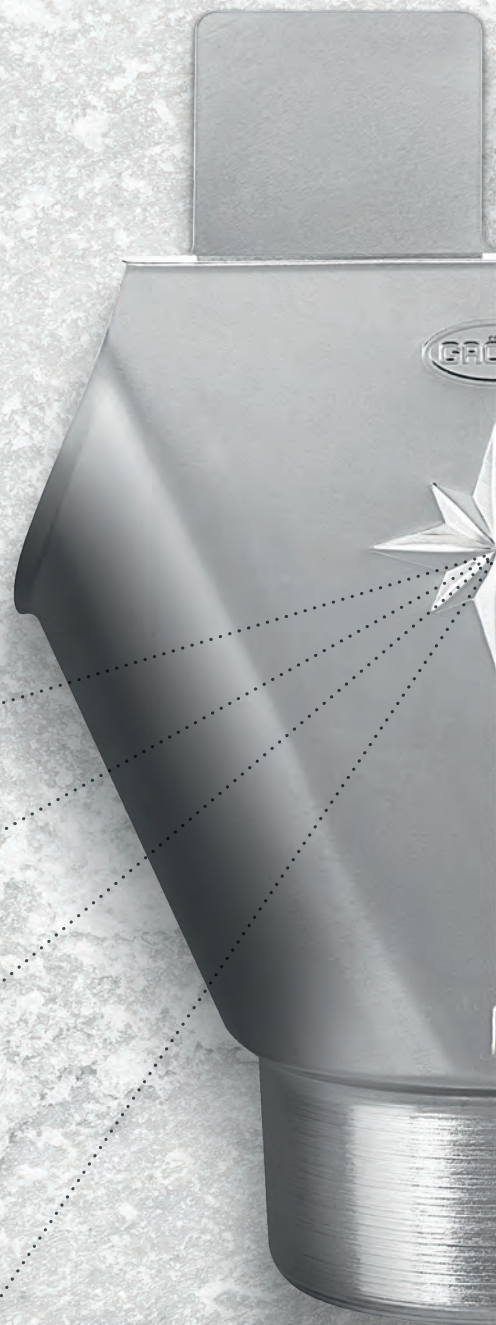
**SOORTELIJK GEWICHT**  
2,70 kg/dm<sup>3</sup>

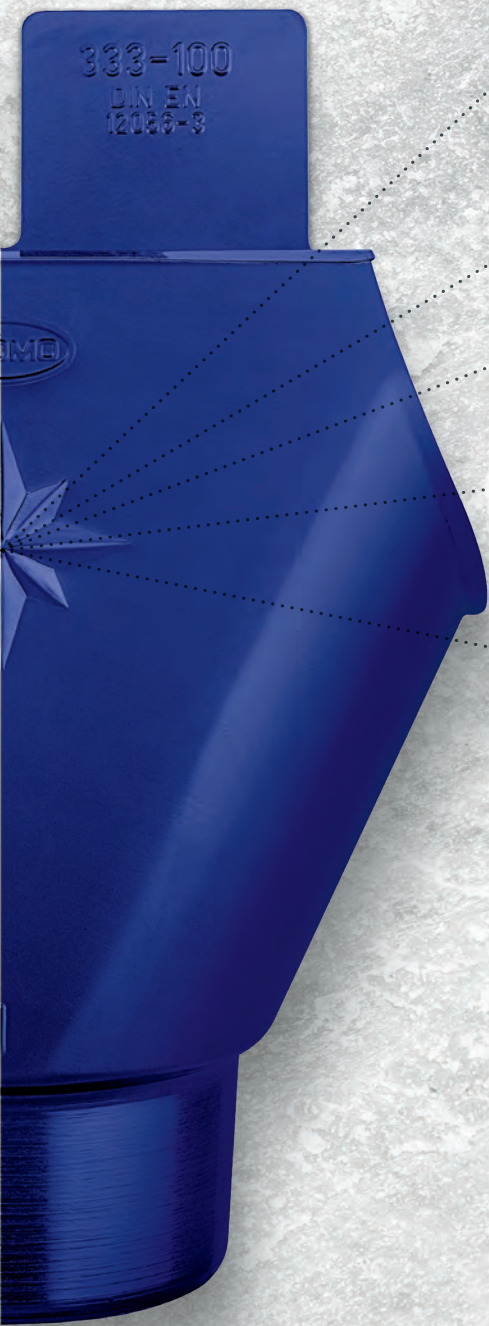


**UITZETTINGSCOËFFICIËNT**  
bij 100 K: 2,4 mm/m



**SMELTPUNT**  
659 °C





**LICHT GEWICHT**



**WEERSBESTENDIG**



**HOGE STERKTE**



**EENVOUDIG VERWERKBAAR**



**MILIEUVRIENDELIJK**

### **GRÖMO ALUSTAR producten: robuust**

Door de hoogwaardige coating hebben de GRÖMO ALUSTAR producten een uitermate robuust oppervlak. Hiermee wordt aan de hoge eisen van UV-bestendigheid en externe invloeden voldaan. Kortom: GRÖMO ALUSTAR trotseert weer en wind.

# IN VORM

## \* DUOFALZ BLAD- EN BANDALUMINIUM

VERKRIJGBAAR IN  
DE 7 ALUSTAR NA-  
TUURLIJKE KLEUREN

### VOORKANT

TX coating, 30 µm

### ACHTERKANT

Kleurgelijke SX gladde coating, 25 µm

### BASISMATERIAAL

Aluminium 0,7 mm



DUOFALZ blad- en bandaluminium is speciaal voor de bekleding van daken en gevels ontwikkeld. De legering, coating en elasticiteit zijn afgestemd op de verwerking volgens de felstechniek en garanderen een optimaal resultaat.

DUOFALZ is aan beiden zijden toepasbaar en combineert de SX en TX coating in één product. DUOFALZ biedt daardoor hoge flexibiliteit en veelzijdige toepassing.



**ZEER  
FLEXIBEL**



**EXTREME  
WEERSBESTENDIGHEID**



**LICHT-  
GEWICHT**



**EENVOUDIGE  
VERWERKING**



**BANDBREEDTE**  
500, 650, 1000 mm



**BLADAFMETING**  
1000 x 2000 mm



**LEGERING**  
EN AW 3005 H41 (felskwaliteit)



**GEWICHT**  
1,89 kg/m<sup>2</sup>

Gedetailleerde eigenschappen zijn te vinden op onze website [www.groemo.com](http://www.groemo.com).

duo**al**z



40 JAAR  
GARANTIE ✨

# KWALITEIT

\* GRÖMO ALUSTAR. Kwaliteit die overtuigd.



## GEGARANDEERDE KWALITEIT

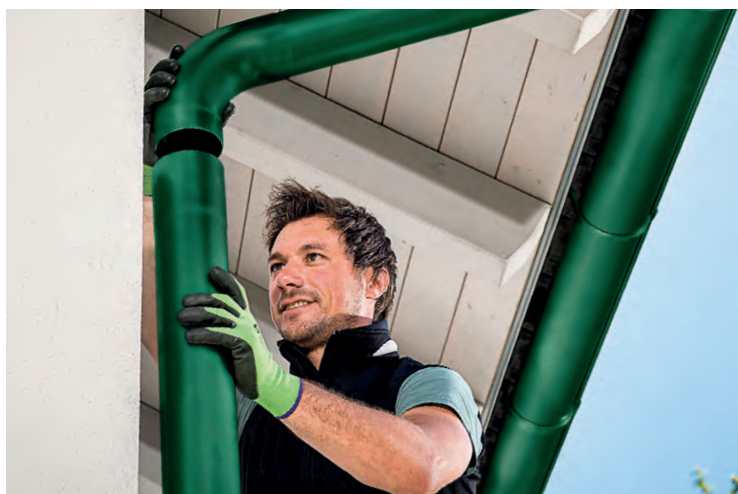
Om ervoor te zorgen dat u altijd de kwaliteit krijgt die we beloven, stellen wij de hoogste eisen aan het coaten, testen en inspecteren van onze producten. Strikte controles, volledige documentatie van alle werkprocessen, continue verbetering en regelmatige training van medewerkers vormen de basis van de GRÖMO-kwaliteitsnorm.

## ONDERDELEN VOLGENS DE NORM

Het GRÖMO ALUSTAR hemelwaterafvoerassortiment wordt volgens de Europese Norm 612 geproduceerd. De producten voldoen aan alle in deze norm vastgelegde eisen, zoals de materiaaldikte en ontwikkeling. De GRÖMO ster is het kenmerk voor deze kwaliteit.







## EENVOUDIGE MONTAGE

Perfect passende, innovatieve producten zorgen voor een snelle, eenvoudige en veilige montage van het GRÖMO ALUSTAR-systeem

## GOEDE BESCHIKBAARHEID EN KORTE LEVERTIJDEN

Het GRÖMO ALUSTAR assortiment is in de kleuren Antraciet TX, Donkerbruin TX, Lichtgrijs TX en Wit SX uit voorraad leverbaar. Andere kleuren zijn op aanvraag leverbaar en door een korte productietijd snel leverbaar.



# ONDERSTEUNING

\* MET GRÖMO service volledig ontzorgt

Onze eerste klas producten maken de helft van onze kwaliteit uit. De andere helft is gebaseerd op persoonlijk advies, ondersteuning en overige services.

---

## KLEUR- & MATERIAALMONSTERS

### Vorm zelf een beeld van GRÖMO ALUSTAR

Met onze kleurmonsters maken wij de keuze voor een kleur eenvoudig. Vraag eenvoudig een monster aan op onze website.



## KLEURCONFIGURATOR

### Meer creatieve vrijheid

Met onze GRÖMO ALUSTAR kleurconfigurator kan eenvoudig en snel de kleur van het ALUSTAR assortiment worden gevisualiseerd en zichtbaar worden gemaakt hoe dit zich tot andere materialen en kleuren verhoudt.



## PRODUCTTEKENINGEN

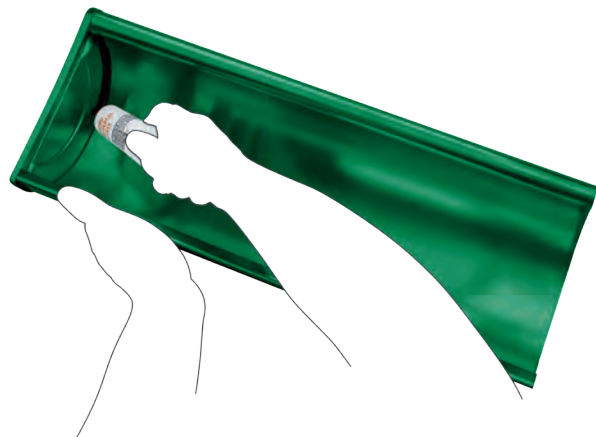
### Voor een goede voorbereiding

Op onze website zijn uitgebreide technische producttekeningen te vinden. Alle belangrijke maatvoeringen per model zijn hiermee eenvoudig beschikbaar.

## MONTAGEHANDLEIDING

### Praktische informatie

Instructies voor de snelle en eenvoudige montage van de ALUSTAR producten zijn te downloaden op onze website. De afzonderlijke stappen voor een goede en duurzame lijmverbinding zijn gedetailleerd beschreven en geïllustreerd.



## TECHNISCH ADVIES

### Voor vragen over de producten

Heeft u algemene of technische vragen over GRÖMO ALUSTAR en de verwerking en toepassing ervan? Neem contact op met de technisch adviseurs van Wentzel BV, de vertegenwoordiging van GRÖMO ALUSTAR in Nederland:

Telefoon: 020-4352008

E-mail: [techniek@wentzel.nl](mailto:techniek@wentzel.nl)

BREMBO





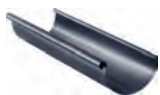
## GRÖMO ALUSTAR - TX STRUCTUURCOATING

Dakgoot.....	22
Toebehoren dakgoot.....	23
Trechteruitloop / Vergaarbak.....	28
Bochten.....	30
Hemelwaterafvoerbuis.....	31
Toebehoren buis.....	31
Stalen ondereind.....	33
Blad- en bandmateriaal.....	34
Toebehoren.....	35



## STRUCTUURCOATING

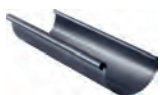
- Structuurcoating met een matte uitstraling
- Hoge UV-, kleur- en weersbestendigheid
- Hoge kras- en slijtvastheid



### GRÖMO ALUSTAR MASTGOOT 3 M

Model	250	280	333	400
● Antraciet	89001	89011	89021	89031
● Donkerbruin	89002	89012	89022	89032
● Lichtgrijs	89003	89013	89023	89033

Met beschermende folie



### GRÖMO ALUSTAR MASTGOOT 5 M

Model	250	280	333	400
● Antraciet	89041	89051	89061	89071
● Donkerbruin	89042	89052	89062	89072
● Lichtgrijs	89043	89053	89063	89073

Met beschermende folie



### GRÖMO ALUSTAR BAKGOOT 3 M

Model	250	333	400
● Antraciet	89301	89311	89321
● Donkerbruin	89302	89312	89322
● Lichtgrijs	89303	89313	89323

Met beschermende folie



### GRÖMO ALUSTAR BAKGOOT 5 M

Model	250	333	400
● Antraciet	89331	89341	89351
● Donkerbruin	89332	89342	89352
● Lichtgrijs	89333	89343	89353

Met beschermende folie



### GRÖMO ALUSTAR MASTGOOTBEUGEL KLANG/KLANG

Model	250 23x7	280 28x7	333 28x7	400 30x7
● Antraciet	89601	89611	89621	89671
● Donkerbruin	89602	89612	89622	89672
● Lichtgrijs	89603	89613	89623	89673

Afmetingen zie productdatablad. Beugels kunnen op aanvraag worden geleverd met de staart voorgebogen op de gewenste dakhelling.



### GRÖMO ALUSTAR MASTGOOTBEUGEL KLANG/KLANG 45 GRADEN

Model	250 23x7	280 28x7	333 28x7	400 30x7
● Antraciet	11601	11611	11621	11671
● Donkerbruin	11602	11612	11622	11672
● Lichtgrijs	11603	11613	11623	11673

Afmetingen zie productdatablad. Beugels kunnen op aanvraag worden geleverd met de staart voorgebogen op de gewenste dakhelling.



### GRÖMO ALUSTAR BAKGOOTBEUGEL KLANG/KLANG

Model	250 23x7	333 28x7	400 30x7
● Antraciet	89701	89711	89721
● Donkerbruin	89702	89712	89722
● Lichtgrijs	89703	89713	89723

Afmetingen zie productdatablad. Beugels kunnen op aanvraag worden geleverd met de staart voorgebogen op de gewenste dakhelling.



### GRÖMO ALUSTAR BAKGOOTBEUGEL KLANG/KLANG 45 GRADEN

Model	250 23x7	333 28x7	400 30x7
● Antraciet	11701	11711	11721
● Donkerbruin	11702	11712	11722
● Lichtgrijs	11703	11713	11723

Afmetingen zie productdatablad. Beugels kunnen op aanvraag worden geleverd met de staart voorgebogen op de gewenste dakhelling.



## GRÖMO ALUSTAR MASTGOOTBEUGEL BOEIBOORD

Model	250 28x7	280 28x7	333 28x7
● Antraciet	89731	89741	89751
● Donkerbruin	89732	89742	89752
● Lichtgrijs	89733	89743	89753

Afmetingen zie productdatablad





### GRÖMO ALUSTAR BUITENHOEK MASTGOOT

Model	250	280	333	400
● Antraciet	88101	88111	88121	88131
● Donkerbruin	88102	88112	88122	88132
● Lichtgrijs	88103	88113	88123	88133

Diepgetrokken



### GRÖMO ALUSTAR BINNENHOEK MASTGOOT

Model	250	280	333	400
● Antraciet	88001	88011	88021	88031
● Donkerbruin	88002	88012	88022	88032
● Lichtgrijs	88003	88013	88023	88033

Diepgetrokken



### GRÖMO ALUSTAR BUITENHOEK BAKGOOT

Model	250	333	400
● Antraciet	88151	88171	88181
● Donkerbruin	88152	88172	88182
● Lichtgrijs	88153	88173	88183

Gesoldeerd



### GRÖMO ALUSTAR BINNENHOEK BAKGOOT

Model	250	333	400
● Antraciet	88051	88071	88081
● Donkerbruin	88052	88072	88082
● Lichtgrijs	88053	88073	88083

Gesoldeerd



### GRÖMO ALUSTAR KOPSHOT MASTGOOT LINKS

Model	250	280	333	400
● Antraciet	88401	88411	88421	88431
● Donkerbruin	88402	88412	88422	88432
● Lichtgrijs	88403	88413	88423	88433

Met klemrand voor eenvoudige montage



### GRÖMO ALUSTAR KOPSHOT MASTGOOT RECHTS

Model	250	280	333	400
● Antraciet	88441	88451	88461	88471
● Donkerbruin	88442	88452	88462	88472
● Lichtgrijs	88443	88453	88463	88473

Met klemrand voor eenvoudige montage



### GRÖMO ALUSTAR KOPSHOT BAKGOOT UNIVERSEEL

Model	250	333	400
● Antraciet	89801	89811	89821
● Donkerbruin	89802	89812	89822
● Lichtgrijs	89803	89813	89823



## GRÖMO ALUSTAR EXPANSIE-ELEMENT COMPLEET MASTGOOT

Model	280	333	400
● Antraciet	89211	89221	89231
● Donkerbruin	89212	89222	89232
● Lichtgrijs	89213	89223	89233

Dubbel gevulkaniseerd



## GRÖMO ALUSTAR EXPANSIE-ELEMENT COMPLEET BAKGOOT

Model	333	400
● Antraciet	89251	89261
● Donkerbruin	89252	89262
● Lichtgrijs	89253	89263

Dubbel gevulkaniseerd





### GRÖMO ALUSTAR TRECHTERUITLOOP MASTGOOT

Model	250 80	280 80	280 100	333 80	333 100	333 120	400 100	400 120
● Antraciet	88211	88221	88231	88241	88251	88261	88281	88271
● Donkerbruin	88212	88222	88232	88242	88252	88262	88282	88272
● Lichtgrijs	88213	88223	88233	88243	88253	88263	88283	88273

Stompgelast, met klemlip voor fixatie HWA-buis of bocht



### GRÖMO ALUSTAR TRECHTERUITLOOP BAKGOOT

Model	250 80	333 100	400 120
● Antraciet	88301	88311	88321
● Donkerbruin	88302	88312	88322
● Lichtgrijs	88303	88313	88323

Rolnaadgelast



### GRÖMO ALUSTAR STADSUITLOOP

Model	80
● Antraciet	88541
● Donkerbruin	88542
● Lichtgrijs	88543

60 x 80 mm



### GRÖMO ALUSTAR VERGAARBAK KUBUS

Model	80	100
● Antraciet	88901	88871
● Donkerbruin	88902	88872
● Lichtgrijs	88903	88873

Hoogte: 200 mm, Breedte: 200 mm, Diepte: 200 mm



## GRÖMO ALUSTAR VERGAARBAK MINI

Model	80	100
● Antraciet	88881	88891
● Donkerbruin	88882	88892
● Lichtgrijs	88883	88893

Hoogte: 185 mm, Breedte: 180 mm, Diepte: 160 mm



## GRÖMO ALUSTAR VERGAARBAK KUBUS MET KRAAL

Model	80	100	120
● Antraciet	88801	88811	88821
● Donkerbruin	88802	88812	88822
● Lichtgrijs	88803	88813	88823

Hoogte: 283 mm, Breedte: 240 mm, Diepte: 240 mm



## GRÖMO ALUSTAR VERGAARBAK KUBUS MET KRAAL EN SPUWER

Model	80	100	120
● Antraciet	88831	88841	88851
● Donkerbruin	88832	88842	88852
● Lichtgrijs	88833	88843	88853

Hoogte: 283 mm, Breedte: 240 mm, Diepte: 240 mm



### GRÖMO ALUSTAR BOCHT 40° VERJONG SPIE-EIND

Model	80	100	120
● Antraciet	88611	88621	88631
● Donkerbruin	88612	88622	88632
● Lichtgrijs	88613	88623	88633

Stompgelast



### GRÖMO ALUSTAR BOCHT 72° VERJONG SPIE-EIND

Model	80	100	120
● Antraciet	88511	88521	88531
● Donkerbruin	88512	88522	88532
● Lichtgrijs	88513	88523	88533

Stompgelast



### GRÖMO ALUSTAR BOCHT 85° VERJONG SPIE-EIND

Model	80	100
● Antraciet	88571	88581
● Donkerbruin	88572	88582
● Lichtgrijs	88573	88583

Stompgelast



### GRÖMO ALUSTAR SPRONGSTUK

Model	80	100	120
● Antraciet	88651	88661	88671
● Donkerbruin	88652	88662	88672
● Lichtgrijs	88653	88663	88673



## GRÖMO ALUSTAR HEMELWATERAFVOERBUIS ROND 3 M

Model	80	100	120
● Antraciet	89411	89421	89431
● Donkerbruin	89412	89422	89432
● Lichtgrijs	89413	89423	89433

Met beschermfolie



## GRÖMO ALUSTAR REGENTONKLEP MET RVS BLADVANGER

Model	80	100	120
● Antraciet	88731	88741	88751
● Donkerbruin	88732	88742	88752
● Lichtgrijs	88733	88743	88753

Rooster regelmatig reinigen en in de winter in verband met vorst verwijderen!



## GRÖMO ALUSTAR REGENTONVULLER

Model	80	100	120
● Antraciet	88701	88711	88721
● Donkerbruin	88702	88712	88722
● Lichtgrijs	88703	88713	88723

Inclusief 1" vulslang (80/100 mm: lengte 33 cm; 120mm: lengte 24 cm) en tonaansluiting



## GRÖMO ALUSTAR T-STUK 72°

Model	80 80	100 80	100 100	120 80	120 100	120 120
● Antraciet	89501	89521	89531	89561	89571	89581
● Donkerbruin	89502	89522	89532	89562	89572	89582
● Lichtgrijs	89503	89523	89533	89563	89573	89583

Op aanvraag ook onder afwijkende hoek, andere diameter, als Y stuk of dubbel T-stuk verkrijgbaar.



## GRÖMO ALUSTAR ONDEREINDKAP

Model	80 116	100 116	100 150	120 150
● Antraciet	89451	89461	89471	89481
● Donkerbruin	89452	89462	89472	89482
● Lichtgrijs	89453	89463	89473	89483



## GRÖMO ALUSTAR VERBINDINGSMOF

Model	80	100	120
● Antraciet	89161	89171	89181
● Donkerbruin	89162	89172	89182
● Lichtgrijs	89163	89173	89183



## GRÖMO ALUSTAR SCHARNIERPIJPBEUGEL MET MOER M10

Model	80	100	120
● Antraciet	89841	89851	89861
● Donkerbruin	89842	89852	89862
● Lichtgrijs	89843	89853	89863

Combineren met rvs schroefstift



## SCHROEFSTIFT M10

Model	M10 100	M10 140	M10 200	M10 250	M10 290
● Rvs	54313	54314	54315	54316	54317

Met sleutelvlak



## MONTAGEPLAAT MET COMBIMOER M8 / M10

Model	M8 M10
● Rvs	54219





### GRÖMO ALUSTAR STALEN ONDEREIND 1,0 M MET REINIGINGSDEKSEL

Model	80	100	120
● Antraciet	89361	89371	89381
● Donkerbruin	89362	89372	89382
● Lichtgrijs	89363	89373	89383

Van verzinkt staal. Diameter onderaansluiting 110 mm



### GRÖMO ALUSTAR BEUGEL VOOR STALEN ONDEREIND MET M10 MOER

Model	80	100	120
● Antraciet	89881	89891	89901
● Donkerbruin	89882	89892	89902
● Lichtgrijs	89883	89893	89903

Van verzinkt staal. Moer van gegalvaniseerd staal. Voor combinatie met rvs schroefstift



### DUOFALZ BANDMATERIAAL 60 KG

Model	0,7x500	0,7x650	0,7x1000
● Antraciet	83081	83091	83101
● Donkerbruin	83082	83092	83102
● Lichtgrijs	83083	83093	83103
○ Wit	83084	83094	83104
● Mosgroen	83085	83095	83105
● Koperbruin	83086	83096	83106
● Oxyderood	83087	83097	83107

Aluminium met felskwaliteit (EN AW 3005 H41), toepasbaar aan beiden zijden, voorzijde: TX coating, achterzijde: kleurgelijke SX coating. Op aanvraag ook in andere rolformaten verkrijgbaar (>15 m1) en met stucco beschikbaar. Houdt rekening met productiecharges en montagerichting.



## DUOFALZ BANDMATERIAAL 500 KG

Model	0,7x650	0,7x1000
● Antraciet	83271	83281
● Donkerbruin	83272	83282
● Lichtgrijs	83273	83283

Aluminium met felskwaliteit (EN AW 3005 H41), toepasbaar aan beiden zijden, voorzijde: TX coating, achterzijde: kleurgelijke SX coating. Op aanvraag ook in andere rolformaten verkrijgbaar (>15 m1) en met stucco beschikbaar. Houdt rekening met productiecharges en montagerichting.



## DUOFALZ BLADMATERIAAL

Model	0,7x1000x2000	0,7x1000x3000
● Antraciet	83291 <sup>1</sup>	83951 <sup>2</sup>
● Donkerbruin	83292 <sup>1</sup>	83952
● Lichtgrijs	83293 <sup>1</sup>	
○ Wit	83294 <sup>1</sup>	
● Mosgroen	83295 <sup>1</sup>	
● Koperbruin	83296 <sup>1</sup>	
● Oxyderood	83297 <sup>1</sup>	

<sup>1</sup> Bladafmeting 0,7 x 1000 x 2000 mm. Met beschermende folie aan de SX-zijde. Een blad weegt ca. 3,88 kg. Aluminium met felskwaliteit (EN AW 3005 H41), toepasbaar aan beiden zijden, voorzijde: TX coating, achterzijde: kleurgelijke SX coating. Op aanvraag ook in andere afmetingen verkrijgbaar (>15 m1) en met stucco beschikbaar. Houdt rekening met productiecharges en montagerichting.

<sup>2</sup> Bladafmeting 0,7 x 1000 x 3000 mm. Met beschermende folie aan de SX-zijde. Een blad weegt ca. 5,82 kg. Aluminium met felskwaliteit (EN AW 3005 H41), toepasbaar aan beiden zijden, voorzijde: TX coating, achterzijde: kleurgelijke SX coating. Op aanvraag ook in andere afmetingen verkrijgbaar (>15 m1) en met stucco beschikbaar. Houdt rekening met productiecharges en montagerichting.



## GRÖMO ALUSTAR LIJM (INNOTECH ADHESEAL BLACK)

### Model

<input checked="" type="radio"/> Speciaal	86930
---	-------

Patroon (290 ml). Gebruiksaanwijzing en veiligheidsdatablad aanhouden.



## GRÖMO ALUSTAR REINIGER (INNOTECH REPAPLAST CLEANER ANTISTATIC)

### Model

<input checked="" type="radio"/> Speciaal	86931
---	-------

Spuitbus (500 ml). Gebruiksaanwijzing en veiligheidsdatablad aanhouden.



## GRÖMO ALUSTAR PRIMER (INNOTECH REPAPLAST PRIMER NEW FORMULA)

### Model

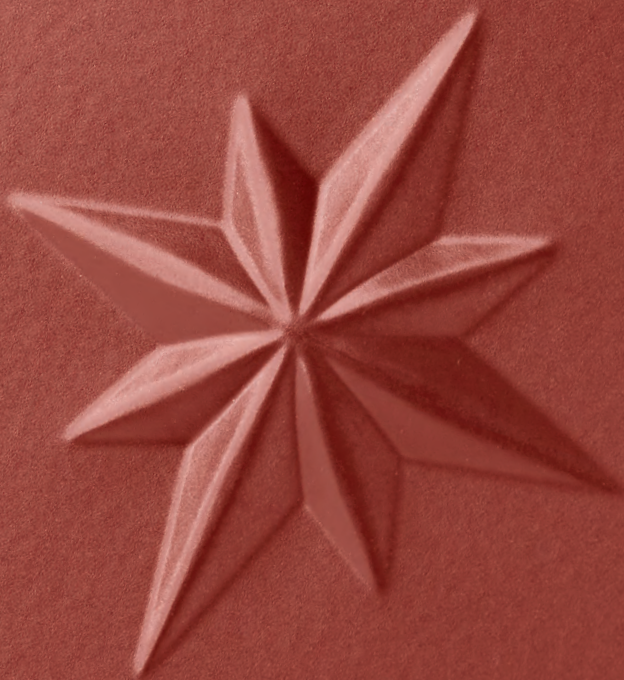
<input checked="" type="radio"/> Speciaal	86932
---	-------

Spuitbus (500 ml). Gebruiksaanwijzing en veiligheidsdatablad aanhouden.



## GLADDE COATING

- Glad oppervlak met een elegant zijdeglanzend uiterlijk
- Vele kleuropties
- Hoge kras- en slijtvastheid



## GRÖMO ALUSTAR - SX GLADDE COATING

Dakgoot.....	38
Toebehoren dakgoot.....	40
Trechteruitloop / Vergaarbak.....	46
Bochten.....	48
Hemelwaterafvoerbuis.....	50
Toebehoren buis.....	51
Stalen onder eind.....	54
Blad- en bandmateriaal.....	55
Toebehoren.....	56

333-100  
DIN EN  
12056-3



## GRÖMO ALUSTAR MASTGOOT 3 M

Model	250	280	333	400
● Antraciet	83001 <sup>1</sup>	83011 <sup>1</sup>	83021 <sup>1</sup>	83031 <sup>1</sup>
● Donkerbruin	83002 <sup>1</sup>	83012 <sup>1</sup>	83022 <sup>1</sup>	83032 <sup>1</sup>
● Lichtgrijs	83003 <sup>1</sup>	83013 <sup>1</sup>	83023 <sup>1</sup>	83033 <sup>1</sup>
○ Wit	83004 <sup>1</sup>	83014 <sup>1</sup>	83024 <sup>1</sup>	83034 <sup>1</sup>
● Mosgroen	83005 <sup>1</sup>	83015 <sup>1</sup>	83025 <sup>1</sup>	83035 <sup>1</sup>
● Koperbruin	83006 <sup>1</sup>	83016 <sup>1</sup>	83026 <sup>1</sup>	83036 <sup>1</sup>
● Oxyderood	83007 <sup>1</sup>	83017 <sup>1</sup>	83027 <sup>1</sup>	83037 <sup>1</sup>
● Speciaal	83000 <sup>2</sup>	83010 <sup>2</sup>	83020 <sup>2</sup>	83030 <sup>2</sup>

<sup>1</sup> Met beschermende folie

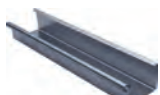
<sup>2</sup> Zonder beschermende folie



## GRÖMO ALUSTAR MASTGOOT 5 M

Model	250	280	333	400
● Antraciet	83041	83051	83061	83071

Met beschermende folie



## GRÖMO ALUSTAR BAKGOOT 3 M

Model	250	333	400
● Antraciet	83301 <sup>1</sup>	83311 <sup>1</sup>	83321 <sup>1</sup>
● Donkerbruin	83302 <sup>1</sup>	83312 <sup>1</sup>	83322 <sup>1</sup>
● Lichtgrijs	83303 <sup>1</sup>	83313 <sup>1</sup>	83323 <sup>1</sup>
○ Wit	83304 <sup>1</sup>	83314 <sup>1</sup>	83324 <sup>1</sup>
● Mosgroen	83305 <sup>1</sup>	83315 <sup>1</sup>	83325 <sup>1</sup>
● Koperbruin	83306 <sup>1</sup>	83316 <sup>1</sup>	83326 <sup>1</sup>
● Oxyderood	83307 <sup>1</sup>	83317 <sup>1</sup>	83327 <sup>1</sup>
● Speciaal	83300 <sup>2</sup>	83310 <sup>2</sup>	83320 <sup>2</sup>

<sup>1</sup> Met beschermende folie

<sup>2</sup> Zonder beschermende folie



## GRÖMO ALUSTAR BAKGOOT 5 M

Model	250	333	400
● Antraciet	83331	83341	83351

Met beschermende folie



## GRÖMO ALUSTAR MASTGOOTBEUGEL KLANG/KLANG

Model	250 23x7	280 28x7	333 28x7	333 30x5	400 30x7
● Antraciet	83601 <sup>1</sup>	83611 <sup>1</sup>	83621 <sup>1</sup>	83681 <sup>2</sup>	83671 <sup>1</sup>
● Donkerbruin	83602 <sup>1</sup>	83612 <sup>1</sup>	83622 <sup>1</sup>	83682 <sup>2</sup>	83672 <sup>1</sup>
● Lichtgrijs	83603 <sup>1</sup>	83613 <sup>1</sup>	83623 <sup>1</sup>	83683 <sup>2</sup>	83673 <sup>1</sup>
○ Wit	83604 <sup>1</sup>	83614 <sup>1</sup>	83624 <sup>1</sup>		83674 <sup>1</sup>
● Mosgroen	83605 <sup>1</sup>	83615 <sup>1</sup>	83625 <sup>1</sup>		83675 <sup>1</sup>
● Koperbruin	83606 <sup>1</sup>	83616 <sup>1</sup>	83626 <sup>1</sup>		83676 <sup>1</sup>
● Oxyderood	83607 <sup>1</sup>	83617 <sup>1</sup>	83627 <sup>1</sup>		83677 <sup>1</sup>
● Speciaal	83600 <sup>1</sup>	83610 <sup>1</sup>	83620 <sup>1</sup>		83670 <sup>1</sup>

<sup>1</sup> Afmetingen zie productdatablad. Beugels kunnen op aanvraag worden geleverd met de staart voorgebogen op de gewenste dakhelling.

<sup>2</sup> Van verzinkt staal. Afmetingen zie productdatablad. Beugels kunnen op aanvraag worden geleverd met de staart voorgebogen op de gewenste dakhelling.



## GRÖMO ALUSTAR MASTGOOTBEUGEL KLANG/KLANG 45 GRADEN

Model	250 23x7	280 28x7	333 28x7	400 30x7
● Antraciet	10601	10611	10621	10671
● Donkerbruin	10602	10612	10622	10672
● Lichtgrijs	10603	10613	10623	10673
○ Wit	10604	10614	10624	10674
● Mosgroen	10605	10615	10625	10675
● Koperbruin	10606	10616	10626	10676
● Oxyderood	10607	10617	10627	10677
● Speciaal	10600	10610	10620	10670

Afmetingen zie productdatablad. Beugels kunnen op aanvraag worden geleverd met de staart voorgebogen op de gewenste dakhelling.



## GRÖMO ALUSTAR BAKGOOTBEUGEL KLANG/KLANG

Model	250 23x7	333 28x7	400 30x7
● Antraciet	83701	83711	83721
● Donkerbruin	83702	83712	83722
● Lichtgrijs	83703	83713	83723
○ Wit	83704	83714	83724
● Mosgroen	83705	83715	83725
● Koperbruin	83706	83716	83726
● Oxyderood	83707	83717	83727
● Speciaal	83700	83710	83720

Afmetingen zie productdatablad. Beugels kunnen op aanvraag worden geleverd met de staart voorgebogen op de gewenste dakhelling.



## GRÖMO ALUSTAR BAKGOOTBEUGEL KLANG/KLANG 45 GRADEN

Model	250 23x7	333 28x7	400 30x7
● Antraciet	10701	10711	10721
● Donkerbruin	10702	10712	10722
● Lichtgrijs	10703	10713	10723
○ Wit	10704	10714	10724
● Mosgroen	10705	10715	10725
● Koperbruin	10706	10716	10726
● Oxyderood	10707	10717	10727
● Speciaal	10700	10710	10720

Afmetingen zie productdatablad. Beugels kunnen op aanvraag worden geleverd met de staart voorgebogen op de gewenste dakhelling.



## GRÖMO ALUSTAR MASTGOOTBEUGEL BOEIBOORD

Model	250 28x7	280 28x7	333 28x7
● Antraciet	83731	83741	83751
● Donkerbruin	83732	83742	83752
● Lichtgrijs	83733	83743	83753
○ Wit	83734	83744	83754
● Mosgroen	83735	83745	83755
● Koperbruin	83736	83746	83756
● Oxyderood	83737	83747	83757
● Speciaal	83730	83740	83750

Afmetingen zie productdatablad





## GRÖMO ALUSTAR BUITENHOEK MASTGOOT

Model	250	280	333	400
● Antraciet	82101	82111	82121	82131
● Donkerbruin	82102	82112	82122	82132
● Lichtgrijs	82103	82113	82123	82133
○ Wit	82104	82114	82124	82134
● Mosgroen	82105	82115	82125	82135
● Koperbruin	82106	82116	82126	82136
● Oxyderood	82107	82117	82127	82137
● Speciaal	82100	82110	82120	82130

Diepgetrokken



## GRÖMO ALUSTAR BINNENHOEK MASTGOOT

Model	250	280	333	400
● Antraciet	82001	82011	82021	82031
● Donkerbruin	82002	82012	82022	82032
● Lichtgrijs	82003	82013	82023	82033
○ Wit	82004	82014	82024	82034
● Mosgroen	82005	82015	82025	82035
● Koperbruin	82006	82016	82026	82036
● Oxyderood	82007	82017	82027	82037
● Speciaal	82000	82010	82020	82030

Diepgetrokken



## GRÖMO ALUSTAR BUITENHOEK BAKGOOT

Model	250	333	400
● Antraciet	82151	82171	82181
● Donkerbruin	82152	82172	82182
● Lichtgrijs	82153	82173	82183
○ Wit	82154	82174	82184
● Mosgroen	82155	82175	82185
● Koperbruin	82156	82176	82186
● Oxyderood	82157	82177	82187
● Speciaal	82150	82170	82180

Gesoldeerd





## GRÖMO ALUSTAR BINNENHOEK BAKGOOT

Model	250	333	400
● Antraciet	82051	82071	82081
● Donkerbruin	82052	82072	82082
● Lichtgrijs	82053	82073	82083
○ Wit	82054	82074	82084
● Mosgroen	82055	82075	82085
● Koperbruin	82056	82076	82086
● Oxyderood	82057	82077	82087
● Speciaal	82050	82070	82080

Gesoldeerd



## GRÖMO ALUSTAR KOPSHOT MASTGOOT LINKS

Model	250	280	333	400
● Antraciet	82401	82411	82421	82431
● Donkerbruin	82402 *	82412 *	82422 *	82432 *
● Lichtgrijs	82403 *	82413 *	82423 *	82433 *
● Speciaal	82400	82410	82420	82430

Met klemrand voor eenvoudige montage

\* Uitlopend artikel, beschikbaar zolang de voorraad strekt



## GRÖMO ALUSTAR KOPSHOT MASTGOOT RECHTS

Model	250	280	333	400
● Antraciet	82441	82451	82461	82471
● Donkerbruin	82442 *	82452 *	82462 *	82472 *
● Lichtgrijs	82443 *	82453 *	82463 *	82473 *
● Speciaal	82440	82450	82460	82470

Met klemrand voor eenvoudige montage

\* Uitlopend artikel, beschikbaar zolang de voorraad strekt



## GRÖMO ALUSTAR KOPSHOT MASTGOOT UNIVERSEEL

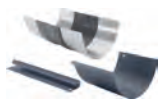
Model	250	280	333	400
● Donkerbruin	82362	82372	82382	82392
● Lichtgrijs	82363	82373	82383	82393
○ Wit	82404	82414	82424	82434
● Mosgroen	82405	82415	82425	82435
● Koperbruin	82406	82416	82426	82436
● Oxyderood	82407	82417	82427	82437





## GRÖMO ALUSTAR KOPSHOT BAKGOOT UNIVERSEEL

Model	250	333	400
● Antraciet	83801	83811	83821
● Donkerbruin	83802	83812	83822
● Lichtgrijs	83803	83813	83823
○ Wit	83804	83814	83824
● Mosgroen	83805	83815	83825
● Koperbruin	83806	83816	83826
● Oxyderood	83807	83817	83827
● Speciaal	83800	83810	83820



## GRÖMO ALUSTAR EXPANSIE-ELEMENT COMPLEET MASTGOOT

Model	280	333	400
● Antraciet	83211	83221	83231
● Donkerbruin	83212	83222	83232
● Lichtgrijs	83213	83223	83233
○ Wit	83214	83224	83234
● Mosgroen	83215	83225	83235
● Koperbruin	83216	83226	83236
● Oxyderood	83217	83227	83237
● Speciaal	83210	83220	83230

Dubbel gevulkaniseerd



## GRÖMO ALUSTAR EXPANSIE-ELEMENT COMPLEET BAKGOOT

Model	333	400
● Antraciet	83251	83261
● Donkerbruin	83252	83262
● Lichtgrijs	83253	83263
○ Wit	83254	83264
● Mosgroen	83255	83265
● Koperbruin	83256	83266
● Oxyderood	83257	83267
● Speciaal	83250	83260

Dubbel gevulkaniseerd



## GRÖMO ALUSTAR TRECHTERUITLOOP MASTGOOT

Model	250 60	250 80	280 80	280 100	333 80	333 100	333 120	400 100	400 120
● Antraciet	82201	82211	82221	82231	82241	82251	82261	82281	82271
● Donkerbruin	82202	82212	82222	82232	82242	82252	82262	82282	82272
● Lichtgrijs	82203	82213	82223	82233	82243	82253	82263	82283	82273
○ Wit		82214	82224	82234	82244	82254	82264	82284	82274
● Mosgroen		82215	82225	82235	82245	82255	82265		82275
● Koperbruin		82216	82226	82236	82246	82256	82266		82276
● Oxyderood		82217	82227	82237	82247	82257	82267		82277
● Speciaal	82200	82210	82220	82230	82240	82250	82260	82280	82270

Stompgelast, met klemlip voor fixatie HWA-buis of bocht



## GRÖMO ALUSTAR TRECHTERUITLOOP BAKGOOT

Model	250 80	333 100	400 120
● Antraciet	82301	82311	82321
● Donkerbruin	82302	82312	82322
● Lichtgrijs	82303	82313	82323
○ Wit	82304	82314	82324
● Mosgroen	82305	82315	82325
● Koperbruin	82306	82316	82326
● Oxyderood	82307	82317	82327
● Speciaal	82300	82310	82320

Rolnaadgelast



## GRÖMO ALUSTAR STADSUITLOOP

Model	80
○ Wit	82544

60 x 80 mm



## GRÖMO ALUSTAR VERGAARBAK KUBUS

Model	80	100
● Antraciet	82901	82871
● Donkerbruin	82902	82872
● Lichtgrijs	82903	82873
○ Wit	82904	
● Speciaal	82900	82870

Hoogte: 200 mm, Breedte: 200 mm, Diepte: 200 mm



## GRÖMO ALUSTAR VERGAARBAK MINI

Model	80	100
● Antraciet	82881	82891
● Donkerbruin	82882	82892
● Lichtgrijs	82883	82893
○ Wit	82884	
● Speciaal	82880	82890

Hoogte: 185 mm, Breedte: 180 mm, Diepte: 160 mm



## GRÖMO ALUSTAR VERGAARBAK KUBUS MET KRAAL

Model	80	100	120
● Antraciet	82801	82811	82821
● Donkerbruin	82802	82812	82822
● Lichtgrijs	82803	82813	82823
○ Wit	82804	82814	82824
● Mosgroen	82805	82815	82825
● Koperbruin	82806	82816	82826
● Oxyderood	82807	82817	82827
● Speciaal	82800	82810	82820

Hoogte: 283 mm, Breedte: 240 mm, Diepte: 240 mm



## GRÖMO ALUSTAR VERGAARBAK KUBUS MET KRAAL EN SPUWER

Model	80	100	120
● Antraciet	82831	82841	82851
● Donkerbruin	82832	82842	82852
● Lichtgrijs	82833	82843	82853
● Speciaal	82830	82840	82850

Hoogte: 283 mm, Breedte: 240 mm, Diepte: 240 mm



## GRÖMO ALUSTAR BOCHT 40° VERJONG SPIE-EIND

Model	60	80	100	120
● Antraciet	82601 <sup>2</sup>	82611 <sup>1</sup>	82621 <sup>1</sup>	82631 <sup>1</sup>
● Donkerbruin	82602 <sup>2</sup>	82612 <sup>1</sup>	82622 <sup>1</sup>	82632 <sup>1</sup>
● Lichtgrijs	82603 <sup>2</sup>	82613 <sup>1</sup>	82623 <sup>1</sup>	82633 <sup>1</sup>
○ Wit		82614 <sup>1</sup>	82624 <sup>1</sup>	82634 <sup>1</sup>
● Mosgroen		82615 <sup>1</sup>	82625 <sup>1</sup>	82635 <sup>1</sup>
● Koperbruin		82616 <sup>1</sup>	82626 <sup>1</sup>	82636 <sup>1</sup>
● Oxyderood		82617 <sup>1</sup>	82627 <sup>1</sup>	82637 <sup>1</sup>
● Speciaal	82600 <sup>2</sup>	82610 <sup>1</sup>	82620 <sup>1</sup>	82630 <sup>1</sup>

<sup>1</sup> Stompgelast

<sup>2</sup> Rolnaadgelast, geen verjongd spie-eind



## GRÖMO ALUSTAR BOCHT 72° VERJONG SPIE-EIND

Model	60	80	100	120
● Antraciet	82501 <sup>2</sup>	82511 <sup>1</sup>	82521 <sup>1</sup>	82531 <sup>1</sup>
● Donkerbruin	82502 <sup>2</sup>	82512 <sup>1</sup>	82522 <sup>1</sup>	82532 <sup>1</sup>
● Lichtgrijs	82503 <sup>2</sup>	82513 <sup>1</sup>	82523 <sup>1</sup>	82533 <sup>1</sup>
○ Wit		82514 <sup>1</sup>	82524 <sup>1</sup>	82534 <sup>1</sup>
● Mosgroen		82515 <sup>1</sup>	82525 <sup>1</sup>	82535 <sup>1</sup>
● Koperbruin		82516 <sup>1</sup>	82526 <sup>1</sup>	82536 <sup>1</sup>
● Oxyderood		82517 <sup>1</sup>	82527 <sup>1</sup>	82537 <sup>1</sup>
● Speciaal	82500 <sup>2</sup>	82510 <sup>1</sup>	82520 <sup>1</sup>	82530 <sup>1</sup>

<sup>1</sup> Stompgelast

<sup>2</sup> Rolnaadgelast, geen verjongd spie-eind





## GRÖMO ALUSTAR BOCHT 85° VERJONG SPIE-EIND

Model	60	80	100
● Antraciet	82561 <sup>2</sup>	82571 <sup>1</sup>	82581 <sup>1</sup>
● Donkerbruin	82562 <sup>2</sup>	82572 <sup>1</sup>	82582 <sup>1</sup>
● Lichtgrijs	82563 <sup>2</sup>	82573 <sup>1</sup>	82583 <sup>1</sup>
○ Wit		82574 <sup>1</sup>	82584 <sup>1</sup>
● Mosgroen		82575 <sup>1</sup>	82585 <sup>1</sup>
● Koperbruin		82576 <sup>1</sup>	82586 <sup>1</sup>
● Oxyderood		82577 <sup>1</sup>	82587 <sup>1</sup>
● Speciaal	82560 <sup>2</sup>	82570 <sup>1</sup>	82580 <sup>1</sup>

<sup>1</sup> Stompgelast

<sup>2</sup> Rolnaadgelast, geen verjongd spie-eind



## GRÖMO ALUSTAR SPRONGSTUK

Model	80	100	120
● Antraciet	82651	82661	82671
● Donkerbruin	82652	82662	82672
● Lichtgrijs	82653	82663	82673
○ Wit	82654	82664	82674
● Mosgroen	82655	82665	82675
● Koperbruin	82656	82666	82676
● Oxyderood	82657	82667	82677
● Speciaal	82650	82660	82670



## GRÖMO ALUSTAR HEMELWATERAFVOERBUIS ROND 3 M

Model	60	80	100	120
● Antraciet	83401 <sup>1</sup>	83411 <sup>1</sup>	83421 <sup>1</sup>	83431 <sup>1</sup>
● Donkerbruin	83402 <sup>1</sup>	83412 <sup>1</sup>	83422 <sup>1</sup>	83432 <sup>1</sup>
● Lichtgrijs	83403 <sup>1</sup>	83413 <sup>1</sup>	83423 <sup>1</sup>	83433 <sup>1</sup>
○ Wit		83414 <sup>1</sup>	83424 <sup>1</sup>	83434 <sup>1</sup>
● Mosgroen		83415 <sup>1</sup>	83425 <sup>1</sup>	83435 <sup>1</sup>
● Koperbruin		83416 <sup>1</sup>	83426 <sup>1</sup>	83436 <sup>1</sup>
● Oxyderood		83417 <sup>1</sup>	83427 <sup>1</sup>	83437 <sup>1</sup>
● Speciaal	83400 <sup>2</sup>	83410 <sup>2</sup>	83420 <sup>2</sup>	83430 <sup>2</sup>

<sup>1</sup> Met beschermfolie

<sup>2</sup> Zonder beschermfolie



## GRÖMO ALUSTAR REGENTONKLEP MET RVS BLADVANGER

Model	80	100	120
● Antraciet	82731	82741	82751
● Donkerbruin	82732	82742	82752
● Lichtgrijs	82733	82743	82753
○ Wit	82734	82744	82754
● Mosgroen	82735	82745	82755
● Koperbruin	82736	82746	82756
● Oxyderood	82737	82747	82757
● Speciaal	82730	82740	82750

Rooster regelmatig reinigen en in de winter in verband met vorst verwijderen!



## GRÖMO ALUSTAR REGENTONVULLER

Model	80	100	120
● Antraciet	82701	82711	82721
● Donkerbruin	82702	82712	82722
● Lichtgrijs	82703	82713	82723
○ Wit	82704	82714	82724
● Mosgroen	82705	82715	82725
● Koperbruin	82706	82716	82726
● Oxyderood	82707	82717	82727
● Speciaal	82700	82710	82720

Inclusief 1" vulslang (80/100 mm: lengte 33 cm; 120mm: lengte 24 cm) en tonaansluiting



## GRÖMO ALUSTAR T-STUK 72°

Model	80 60	80 80	100 60	100 80	100 100	120 80	120 100	120 120
● Antraciet	83551	83501	83511	83521	83531	83561	83571	83581
● Donkerbruin	83552	83502	83512	83522	83532	83562	83572	83582
● Lichtgrijs	83553	83503	83513	83523	83533	83563	83573	83583
○ Wit		83504		83524	83534	83564	83574	83584
● Mosgroen		83505		83525	83535	83565	83575	83585
● Koperbruin		83506		83526	83536	83566	83576	83586
● Oxyderood		83507		83527	83537	83567	83577	83587
● Speciaal	83550	83500	83510	83520	83530	83560	83570	83580

Op aanvraag ook onder afwijkende hoek, andere diameter, als Y stuk of dubbel T-stuk verkrijgbaar



## GRÖMO ALUSTAR ONDEREINDKAP

Model	80 116	100 116	100 150	120 150
● Antraciet	83451	83461	83471	83481
● Donkerbruin	83452	83462	83472	83482
● Lichtgrijs	83453	83463	83473	83483
○ Wit	83454	83464	83474	83484
● Mosgroen	83455	83465	83475	83485
● Koperbruin	83456	83466	83476	83486
● Oxyderood	83457	83467	83477	83487
● Speciaal	83450	83460	83470	83480



## GRÖMO ALUSTAR VERBINDINGSMOF

Model	80	100	120
● Antraciet	83161	83171	83181
● Donkerbruin	83162	83172	83182
● Lichtgrijs	83163	83173	83183
○ Wit	83164	83174	83184
● Mosgroen	83165	83175	83185
● Koperbruin	83166	83176	83186
● Oxyderood	83167	83177	83187
● Speciaal	83160	83170	83180



## GRÖMO ALUSTAR SCHARNIERPIJPBEUGEL MET MOER M10

Model	60	80	100	120
● Antraciet	83831	83841	83851	83861
● Donkerbruin	83832	83842	83852	83862
● Lichtgrijs	83833	83843	83853	83863
○ Wit		83844	83854	83864
● Mosgroen		83845	83855	83865
● Koperbruin		83846	83856	83866
● Oxyderood		83847	83857	83867
● Speciaal	83830	83840	83850	83860

Combineren met rvs schroefstift



### SCHROEFSTIFT M10

Model	M10 100	M10 140	M10 200	M10 250	M10 290
● Rvs	54313	54314	54315	54316	54317

Met sleutelvlak



### MONTAGEPLAAT MET COMBIMOER M8 / M10

Model	M8 M10
● Rvs	54219



## GRÖMO ALUSTAR STALEN ONDEREIND 1,0 M MET REINIGINGSDEKSEL

Model	80	100	120
● Antraciet	83361	83371	83381
● Donkerbruin	83362	83372	83382
● Lichtgrijs	83363	83373	83383
○ Wit	83364	83374	83384
● Mosgroen	83365	83375	83385
● Koperbruin	83366	83376	83386
● Oxyderood	83367	83377	83387
● Speciaal	83360	83370	83380

Van verzinkt staal. Diameter onderaansluiting 110 mm



## GRÖMO ALUSTAR BEUGEL VOOR STALEN ONDEREIND MET M10 MOER

Model	80	100	120
● Antraciet	83881	83891	83901
● Donkerbruin	83882	83892	83902
● Lichtgrijs	83883	83893	83903
○ Wit	83884	83894	83904
● Mosgroen	83885	83895	83905
● Koperbruin	83886	83896	83906
● Oxyderood	83887	83897	83907
● Speciaal	83880	83890	83900

Van verzinkt staal. Moer van gegalvaniseerd staal. Voor combinatie met rvs schroefstift



## DUOFALZ BANDMATERIAAL 60 KG

Model	0,7x500	0,7x650	0,7x1000
● Antraciet	83081	83091	83101
● Donkerbruin	83082	83092	83102
● Lichtgrijs	83083	83093	83103
○ Wit	83084	83094	83104
● Mosgroen	83085	83095	83105
● Koperbruin	83086	83096	83106
● Oxyderood	83087	83097	83107

Aluminium met felskwaliteit (EN AW 3005 H41), toepasbaar aan beiden zijden, voorzijde: TX coating, achterzijde: kleurgelijke SX coating. Op aanvraag ook in andere rolformaten verkrijgbaar (>15 m1) en met stucco beschikbaar. Houdt rekening met productiecharges en montagerichting.



## DUOFALZ BANDMATERIAAL 500 KG

Model	0,7x650	0,7x1000
● Antraciet	83271	83281
● Donkerbruin	83272	83282
● Lichtgrijs	83273	83283

Aluminium met felskwaliteit (EN AW 3005 H41), toepasbaar aan beiden zijden, voorzijde: TX coating, achterzijde: kleurgelijke SX coating. Op aanvraag ook in andere rolformaten verkrijgbaar (>15 m1) en met stucco beschikbaar. Houdt rekening met productiecharges en montagerichting.



## DUOFALZ BLADMATERIAAL

Model	0,7x1000x2000	0,7x1000x3000
● Antraciet	83291 <sup>1</sup>	83951 <sup>2</sup>
● Donkerbruin	83292 <sup>1</sup>	83952
● Lichtgrijs	83293 <sup>1</sup>	
○ Wit	83294 <sup>1</sup>	
● Mosgroen	83295 <sup>1</sup>	
● Koperbruin	83296 <sup>1</sup>	
● Oxyderood	83297 <sup>1</sup>	

<sup>1</sup> Bladafmeting 0,7 x 1000 x 2000 mm. Met beschermende folie aan de SX-zijde. Een blad weegt ca. 3,88 kg. Aluminium met felskwaliteit (EN AW 3005 H41), toepasbaar aan beiden zijden, voorzijde: TX coating, achterzijde: kleurgelijke SX coating. Op aanvraag ook in andere afmetingen verkrijgbaar (>15 m1) en met stucco beschikbaar. Houdt rekening met productiecharges en montagerichting.

<sup>2</sup> Bladafmeting 0,7 x 1000 x 3000 mm. Met beschermende folie aan de SX-zijde. Een blad weegt ca. 5,82 kg. Aluminium met felskwaliteit (EN AW 3005 H41), toepasbaar aan beiden zijden, voorzijde: TX coating, achterzijde: kleurgelijke SX coating. Op aanvraag ook in andere afmetingen verkrijgbaar (>15 m1) en met stucco beschikbaar. Houdt rekening met productiecharges en montagerichting.



## GRÖMO ALUSTAR BANDMATERIAAL GEPERFOREERD

Model	0,7x1000
<input checked="" type="radio"/> Donkerbruin	83111
<input type="radio"/> Lichtgrijs	83113
<input type="radio"/> Wit	83114
<input checked="" type="radio"/> Mosgroen	83115
<input checked="" type="radio"/> Koperbruin / Oxyderood	83116

Rolgewicht ca. 23 kg, 1 m<sup>2</sup> weegt 1,13 kg



## GRÖMO ALUSTAR LIJM (INNOTEK ADHESEAL BLACK)

Model	
<input checked="" type="radio"/> Speciaal	86930

Patroon (290 ml). Gebruiksaanwijzing en veiligheidsdatablad aanhouden.



## GRÖMO ALUSTAR REINIGER (INNOTEK REPAPLAST CLEANER ANTISTATIC)

Model	
<input checked="" type="radio"/> Speciaal	86931

Spuitbus (500 ml). Gebruiksaanwijzing en veiligheidsdatablad aanhouden.





## GRÖMO ALUSTAR PRIMER (INNOTEK REPAPLAST PRIMER NEW FORMULA)

### Model

<input checked="" type="radio"/> Speciaal	86932
---	-------

Spuitbus (500 ml). Gebruiksaanwijzing en veiligheidsdatablad aanhouden.



## GRÖMO ALUSTAR REPARATIELAK

### Model

<input checked="" type="radio"/> Antraciet	83911
<input checked="" type="radio"/> Donkerbruin	83912
<input checked="" type="radio"/> Lichtgrijs	83913
<input type="radio"/> Wit	83914
<input checked="" type="radio"/> Mosgroen	83915
<input checked="" type="radio"/> Koperbruin	83916
<input checked="" type="radio"/> Oxyderood	83917

Blik (1 kg). Gebruiksaanwijzing opvolgen.

# ALGEMENE INFORMATIE

## Materiaal en coating

Het basismateriaal van GRÖMO ALUSTAR is aluminium. Het grootste deel van de producten wordt van blank aluminium gemaakt en aansluitend per stuk gepoedercoat. Dakgoten, hemelwaterafvoerbuizen en DUOFALZ blad- en bandaluminium worden uit coil-gecoat aluminium geproduceerd. De overige producten uit het assortiment zijn van andere materialen gemaakt (bijvoorbeeld rvs of verzinkt staal) en zijn onbehandeld of gepoedercoat. In dit leveringsprogramma wordt dit bij het product vermeldt.

## KLEURVERSCHIL

Vanwege een verschil in lakmethode van uit bandaluminium geproduceerde producten en per stuk gecoat producten kan er een licht verschil zijn in kleur en glans. Ook kunnen de coatings op langere termijn onderling van elkaar verschillend verouderen.

De in dit document vermelde RAL-kleuren zijn bij benadering en kunnen dus afwijken van de GRÖMO ALUSTAR kleuren. Voor de exacte kleurstelling moet een productmonster of een kleurstaal worden gebruikt.

## SPECIALE KLEUREN

Indien de gewenste kleur geen standaardkleur is, kan GRÖMO ALUSTAR ook in een speciale kleur geproduceerd worden. Houdt er rekening mee dat de maximale lengte van gepoedercoate producten drie meter is.

Afhankelijk van de omvang en de kleur kan er een extra toeslag en langere levertijd van toepassing zijn. Neem hiervoor contact met ons op.





## TRECHTERUITLOPEN

### AFVOERCAPACITEIT VAN GRÖMO TRECHTERUITLOPEN \*

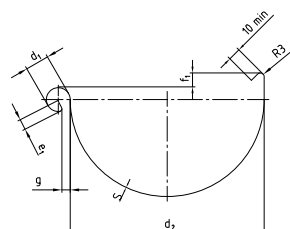
Goottype	Afmeting	Afvoercapaciteit uitloop [l/s]	Afvoercapaciteit buis [l/s]
Mastgoot	250/60	3,0	2,7
	250/80	2,9	5,9
	280/80	4,1	5,9
	280/100	4,1	10,7
	333/80	7,4	5,9
	333/100	7,4	10,7
	333/120	7,2	17,4
	400/120	14,5	17,4
Bakgoot	250/80	2,4	5,9
	333/100	6,0	10,7
	400/120	10,8	17,4

\* Afvoercapaciteit GRÖMO Trechteruitlopen EN 12056 - Deel 3

Deze waarden zijn door de Technische Universiteit München bepaald. De GRÖMO trechteruitlopen voldoen niet alleen aan de norm, maar overtreffen deze ook. Om deze resultaten te bereiken kan het door GRÖMO ontwikkelde aftekensjabloon gebruikt worden. Deze kunt u kosteloos bij ons aanvragen.

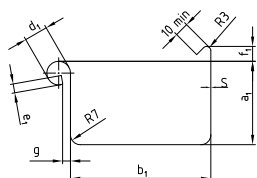
## DAKGOTEN

### MASTGOOT



Model / ontwikkeling	d <sub>1</sub> [mm]	d <sub>2</sub> [mm]	e <sub>1</sub> [mm]	f <sub>1</sub> [mm]	g [mm]
+1/-2 mm	± 1 mm	+2/-0 mm	± 1 mm	min. [mm]	± 1 mm
250	18	105	7	10	5
280	18	127	7	11	6
333	20	153	9	11	6
400	22	192	9	11	6

### BAKGOOT



Model / ontwikkeling	a <sub>1</sub> [mm]	b <sub>1</sub> [mm]	d <sub>1</sub> [mm]	e <sub>1</sub> [mm]	f <sub>1</sub> [mm]	g [mm]
+1/-2 mm	± 1 mm	+0/-1 mm	± 1 mm	± 1 mm	min. [mm]	± 1 mm
250	55	85	18	7	10	5
333	75	120	20	9	10	6
400	90	150	22	9	10	6

## MATERIAALDIKTE (S); BAK- EN MASTGOOT

Ontwikkeling	● Aluminium [mm]
250	0,70
280	0,70 <sup>1</sup>
333	0,70
400	0,70

<sup>1</sup> Materiaaldikte geldt voor een mastgoot, dikte voor een bakgoot niet genormeerd.

## EXPANSIE BIJ DAKGOTEN

Als expansie bij dakgoten zijn de volgende opties mogelijk:

- Expansie-element toepassen
- Ter plaatse van trechteruitloop de gootdelen separeren

De maximale dilatatievrije lengte is 12 meter.

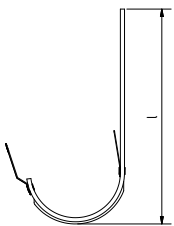
Vanaf een buitenhoek of het begin van de goot geldt de helft hiervan: maximaal 7,5 meter.

Bij een binnenhoek een kwart: maximaal 3,75 meter

Een hoek is als een gefixeerd punt te beschouwen.

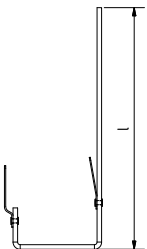
## GOOTBEUGELS

### GOOTBEUGELS MASTGOOT



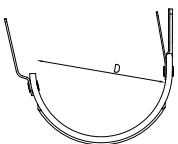
Model	l [mm]
250 / 23 x 7	323
280 / 28 x 7	339,5
333 / 28 x 7	362
333 / 30 x 5	362
400 / 30 x 7	481,5

### GOOTBEUGELS BAKGOOT



Model	l [mm]
250 / 23 x 7	329,5
333 / 28 x 7	364
400 / 30 x 7	420,5

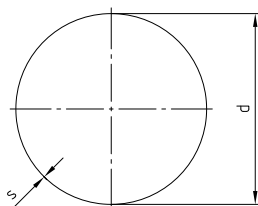
### BOEIBOORDBEUGEL



Model	Ø D [mm]
250 / 23 x 7	105
280 / 28 x 7	127
333 / 28 x 7	153

## HEMELWATERAFVOERBUIS

### MATERIAALDIKTE (S), HEMELWATERAFVOERBUIS ROND



Diameter d*	● Aluminium [mm]
60	0,70
80	0,70
100	0,70
120	0,70

\* d=binnendiameter, Tolerantie +1 mm

### VERBINDING

Hemelwaterafvoerbuizen kunnen uitsluitend met elkaar verbonden worden als:

- De ene buis voorzien is van een optromping en de andere buis van een verjongd uiteinde, zodat een insteekdiepte van minstens 50 mm te realiseren is, of
- een verbindingsmof wordt toegepast.

## BANDMATERIAAL

### LENGTE VAN BANDMATERIAAL

Breedte [mm]	Dikte [mm]	1 kg	30 kg	60 kg	120 kg	250 kg	500 kg
500	0,7	ca. 1,05 m	ca. 32 m	ca. 64 m	ca. 127 m	ca. 265 m	ca. 530 m
650	0,7	ca. 0,81 m	ca. 24 m	ca. 49 m	ca. 97 m	ca. 203 m	ca. 405 m
1000	0,7	ca. 0,53 m	ca. 16 m	ca. 32 m	ca. 64 m	ca. 133 m	ca. 265 m

### COIL-AFMETINGEN

Coilgewicht [kg]	Kartonkern	Coil binnendiameter [mm]	Coil buitendiameter [mm]
60	-	ca. 340	ca. 420
500	✱	ca. 500	ca. 840

## LIJMVERBINDINGEN

### LIJMVERBINDINGEN MET ÉÉN PATROON (290 ML)

Vorm goot	Type	Aantal verbindingen
Mastgoot	250	ca. 22
	280	ca. 19
	333	ca. 15
	400	ca. 12
Bakgoot	250	ca. 22
	333	ca. 15
	400	ca. 12

Een patroon is voldoende voor ca. 4 meter lijmverbinding.

## MATERIALEN

### COMBINATIE VAN METALEN

Materiaal	Zink	Koper	Verzinkt staal	rvs	Aluminium	Lood
Aluminium	*	-	*	*	*	*

\* = Toegestaan / - = Niet toegestaan

### GEWICHT PER DIKTE

Materiaal	Soortelijk gewicht [kg/dm <sup>3</sup> ]	0,40 mm [kg/m <sup>2</sup> ]	0,50 mm [kg/m <sup>2</sup> ]	0,60 mm [kg/m <sup>2</sup> ]	0,65 mm [kg/m <sup>2</sup> ]	0,70 mm [kg/m <sup>2</sup> ]	0,80 mm [kg/m <sup>2</sup> ]	1,00 mm [kg/m <sup>2</sup> ]
Zink	7,20	-	-	-	4,68	5,04	5,76	7,20
Koper	8,93	-	-	5,35	5,80	6,25	7,14	8,93
Verzinkt staal	7,86	-	-	4,71	5,10	5,50	6,28	7,86
rvs	7,90	-	3,95	4,74	5,13	5,53	6,32	7,90
UGINOX Patina K41	7,70	3,08	3,85	-	-	-	-	-
Aluminium	2,70	-	-	-	-	1,89	2,16	2,70

### EXPANSIE

Materiaal	Uitzettingscoëfficiënt $\alpha$ [in 10 <sup>-6</sup> /K]	Lengteverandering per meter bij 100 K [mm]	Lengteverandering per 12 m bij 100 K [mm]
Zink	22	2,2	26,4
Koper	17	1,7	20,4
Verzinkt staal	12	1,2	14,4
rvs	16	1,6	19,2
UGINOX Patina K41	16	1,1	19,2
Aluminium	24	2,4	28,8



**ANTRACIET**



**OXYDEROOD**



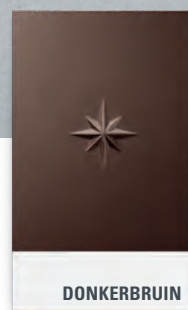
**MOSGROEN**



**LICHTGRIJS**



**KOPERBRUIN**



**DONKERBRUIN**



**WIT**

ALUMINIUM

Grömo GmbH & Co. KG · Röntgenring 2 · 87616 Marktobendorf · Deutschland

Verkoop Nederland:

Wentzel B.V. · Scharenburg 2 · 1046 BB Amsterdam · Nederland · Telefoon: 020-4352000 · verkoop@wentzel.nl · www.wentzel.nl